

Hardhouten deksloof



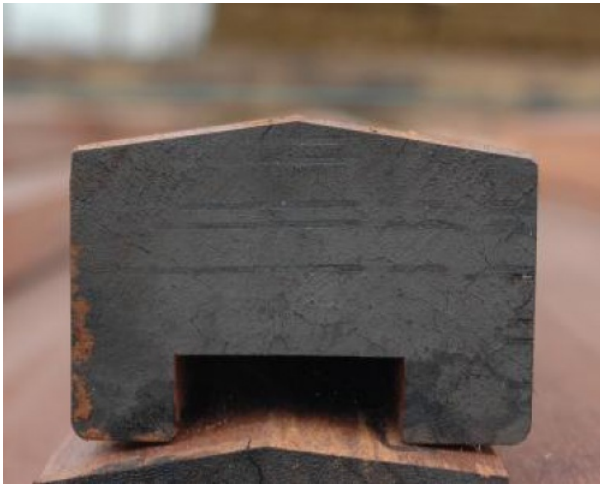
INFORMATIE

Categorieën:
Oeverbescherming
Onderhoud

Subcategorieën:
Deksloof

OMSCHRIJVING

Een deksloof wordt als afwerking bovenop een damwand geplaatst. Een deksloof is leverbaar met een dakprofiel of een gladde bovenzijde. Tevens zijn de deksloven vaak voorzien van een sponning waardoor hij over het damwand heen valt. Een deksloof kan bevestigd worden middels houtdraadbouten en schroeven



SPECIFICATIES

Dikte:	45,00 mm
Breedte:	145 mm
Bijzonderheden:	Sponning circa 60 mm
Dikte:	70,00 mm
Breedte:	95 mm
Bijzonderheden:	Sponning circa 50 mm, dakprofiel